



El correo electrónico

Ávila, E. (2017). *El correo electrónico*. [Manuscrito no publicado]. México: UAEM.



El correo electrónico

Existen diferentes formas de mantenerse en contacto con otras personas a través de Internet: ya sea utilizando computadoras portátiles, computadoras de escritorio, teléfonos móviles, tabletas electrónicas o cualquier dispositivo que lo permita. Sin duda, el Internet ha cambiado la forma de vida. A través de Internet se tiene al alcance un mundo de información y entretenimiento; además, se puede intercambiar o compartir esta información con personas de cualquier parte del planeta. Así mismo, contactar y colaborar con personas que se encuentran en diferentes lugares geográficos utilizando el correo electrónico, videoconferencia en tiempo real, chat, redes sociales, entre otros servicios. Desde su inicio, Internet incorporó la posibilidad de enviar y recibir mensajes, como un medio de comunicación importante dentro de la red. Puede decirse que el correo electrónico nació en 1972 [Equ, 2012].

El correo electrónico es un servicio de mensajería digital que se realiza a través de redes de computadoras. Para referirse al correo electrónico se utiliza el anglicismo *e-mail*, que proviene de la construcción inglesa *electronic mail*. En la actualidad, el e-mail es un medio de comunicación ampliamente utilizado, gracias a su eficiencia y bajo costo. Este medio de comunicación ha reemplazado, en gran medida, al servicio de correo postal tradicional, principalmente por la rapidez con que se envía y se recibe; además puede enviarse a cualquier parte del mundo y recibirse en cuestión de milisegundos; ésta es su principal ventaja. En lugar de que los correos lleguen a las oficinas de correo postal, como ocurre con el correo tradicional, el *e-mail* llega a buzones en dispositivos electrónicos como computadoras y celulares, entre otros.

Según Rad [Rad, 2016], en 2017 el número de *e-mail* enviados al día será de aproximadamente 132 millones (132 000 000 000). De acuerdo con estos reportes estadísticos, se espera que en 2019 el número de usuarios de sea de aproximadamente 2.6 millones. Como se puede observar el *e-mail* se ha convertido en un método de comunicación ampliamente aceptado y utilizado con fines personales, educativos, profesionales y comerciales. Hoy en día es crucial tener una cuenta de correo electrónico, gracias a que es considerado un método de contacto rápido y eficaz para enviar y recibir información de temas de interés. Así como, gestionar múltiples trámites sin moverse de casa; comunicarse con familiares, amigos, colegas; hacer reservaciones en hoteles; confirmar pagos de servicios y compras, entre muchas cosas más.

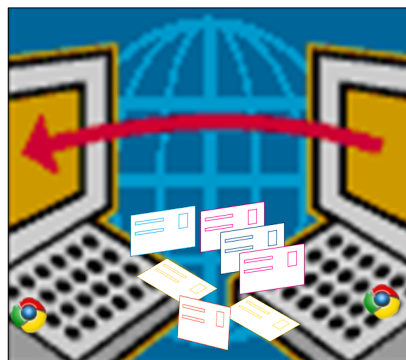


Figura 1. Envío y Recepción de Correo Electrónico

Para poder utilizar el servicio de correo electrónico es necesario contar con tres elementos básicos: 1) Una computadora con acceso a Internet; 2) Un navegador de Internet; y, 3) Una cuenta de correo electrónico [Figura 1]. Además de la rapidez en su envío y recepción, otra ventaja importante de los



correos electrónicos es que, como receptor, se puede consultar en cualquier momento, posterior al envío, y el número de veces que se desee. Adicionalmente, se tiene la posibilidad de enviar un mismo *e-mail* a un grupo de personas con solo indicar las direcciones de correo electrónico de los destinatarios. Además, un *e-mail* puede contener mensajes de texto y documentos adjuntos como archivos elaborados en editores de texto, imágenes, audios y videos, entre muchos más. Incluso, es posible enviar en un solo paquete comprimido un grupo de archivos, siempre y cuando el tamaño final del paquete no rebase los límites definidos por el proveedor del servidor de correo electrónico. Según Gom [Gom, 2016], las principales ventajas del correo electrónico sobre el correo tradicional son las siguientes:

- *Precio.* La mayoría de las empresas e instituciones tienen acceso a Internet, por lo que utilizar el correo electrónico no les implica costos. Con el correo tradicional se requieren hojas, sellos, sobres, entre otros elementos.
- *Rapidez.* Un correo electrónico puede tardar milésimas de segundo o unos segundos en llegar a su destino. Utilizando el correo tradicional, una carta puede tardar días o semanas para ser entregada (dependiendo del lugar de origen y del lugar destino).
- *Seguridad.* El correo electrónico ofrece mayor seguridad que el correo tradicional, ya que en este último las cartas pueden perderse más fácilmente.
- *Eficiencia.* El correo electrónico puede llegar a muchas más personas y en menor tiempo, lo cual proporciona mayor eficiencia.

Las desventajas del correo electrónico son subjetivas y son los valores añadidos del correo tradicional:

- *La personalización de la escritura manual y los dibujos a mano,* que suelen tener valor sentimental.
- *El sobre del correo físico permite incluir elementos tangibles:* fotografías, postales o algún detalle.
- *No requiere del uso de Internet ni computadora.*

Otro de los aspectos de correo electrónico que puede considerarse como desventaja es el bombardeo de correos con fines comerciales, al que en ocasiones se enfrentan los usuarios. Este problema puede provocar que se pierda el interés de consultar el correo electrónico, incluso, a tener una gran cantidad de correos en la bandeja de entrada y dejar pasar correos importantes.

Sin embargo, si se configura de manera adecuada el correo electrónico, éste puede ser muy útil en diferentes ámbitos.

Neil Murray [BCC, 2012] habla del futuro del correo electrónico:

“El correo no se va a ir a ninguna parte. A menudo la gente se pregunta por qué existe todavía el correo electrónico. Todo el mundo está convencido de que los niños están usando Twitter y Facebook y de que ya no será necesario usar el email.

La realidad es que tan pronto como usted tiene un trabajo hay una necesidad de mantener centralizadas las comunicaciones y se tiende a utilizar el correo electrónico porque es la única norma acordada por todas las empresas en el mundo como un medio de colaboración y comunicación.

El email puede evolucionar muy rápidamente y, además, no tiene otra opción. En el escritorio de una persona que trabaja puedes ver que su uso le lleva cuatro o cinco horas de su vida dependiendo de la cantidad de trabajo e información que tenga.

El actual concepto del email es obsoleto. Su evolución, que era de esperar, es mucho más colaborativa y transparente.



Si pensamos en *Twitter* como si fuera la punta de la transparencia y en el correo electrónico actual como en el medio menos transparente y cerrado, veo al correo electrónico transformándose a capacidades más amplias y centradas en el concepto de compartir información”.

De acuerdo con esta opinión se puede concluir que el correo electrónico tendrá que evolucionar, proporcionando mayores beneficios. Sin duda, el correo electrónico se ha convertido en una herramienta de comunicación importante y ha impactado de manera positiva en la vida de millones de personas en todo el mundo por ser un medio de comunicación en el que las ventajas superan a las desventajas.

Referencias bibliográficas

[Mart, 2015] Matt, Aniss. (2015). *Understanding Computer Networks*. China: Raintree.

[Gom, 2010] Gómez Joaquín Andreu. (2010). *Servicios en Red*. Madrid: Editex.

[Rad, 2016] Radicati Sara. (2016). *6 Steps to transform email into a center for business*. Junio 28, 2016, de The Radicati Group Inc. Sitio Web: http://www.radicati.com/?page_id=46

[Equ, 2012] Equipo Vértice. (2012). *El correo electrónico como herramienta de venta*. Malaga, España: Vértice.

[BCC, 2012] BCC. (2012). *La transformación del correo electrónico*. Junio 28, 2016, de BCC Sitio Web: http://www.bbc.com/mundo/noticias/2012/01/111230_correo_electronico_no_es_aceptable_en_la_actualidad_jr

PROBLEMAS DEL CORREO ELECTRÓNICO

El principal problema actual es el correo no deseado o correos no solicitados, normalmente de publicidad engañosa en grandes cantidades, ofertando productos y servicios de calidad sospechosa. Además del correo no deseado, existen otros problemas que afectan a la seguridad y veracidad de este medio de comunicación:

- Los virus informáticos, que se propagan mediante ficheros adjuntos e infectan el ordenador de quien los abre.
- La suplantación de identidad, que son correos fraudulentos que intentan conseguir información bancaria.
- Los bulos (bromas, burlas, o hoax), que difunden noticias falsas masivamente.
- Las cadenas de correo electrónico, que consisten en reenviar un mensaje a mucha gente. Aunque parece inofensivo, con estas cadenas se publican listas de direcciones de correo; como consecuencia de ello se contribuye a la propagación a gran escala del correo no deseado, mensajes con virus, suplantadores de identidad, etc.